

2022年8月20日

札幌1R 2歳未勝利

テクニカル6

ptn5

馬連決着率			3連複決着率		
上位3頭	上位6頭	上位9頭	上位3頭	上位6頭	上位9頭
40%	75%	91%	13%	55%	83%

◆推定オッズ&推定確率

馬番	オッズ	馬名	勝率	連対率	複勝率	単回収値	複回収値
1	31.3	ブラックヴァール	3.2%	9.3%	17.5%	67	78
2	18.2	コモドアーズ	5.5%	13.4%	23.7%	76	77
3	8.5	ピキニボーイ	11.7%	25.7%	44.0%	75	83
4	7.5	ナチュラルリバー	13.4%	26.8%	43.7%	99	87
5	4.3	フェネストラ	23.2%	47.3%	61.9%	76	86
6	52.6	ケイグンノイッカク	1.9%	5.7%	11.4%	67	76
7	3.1	エンライトメント	32.6%	51.1%	64.6%	86	83
8	250.0	ヴァークスティ	0.4%	1.4%	2.5%	14	28
9	34.5	ジャンマギアーナ	2.9%	7.5%	13.5%	74	74
10	62.5	ディアマイサン	1.6%	4.6%	9.3%	63	70

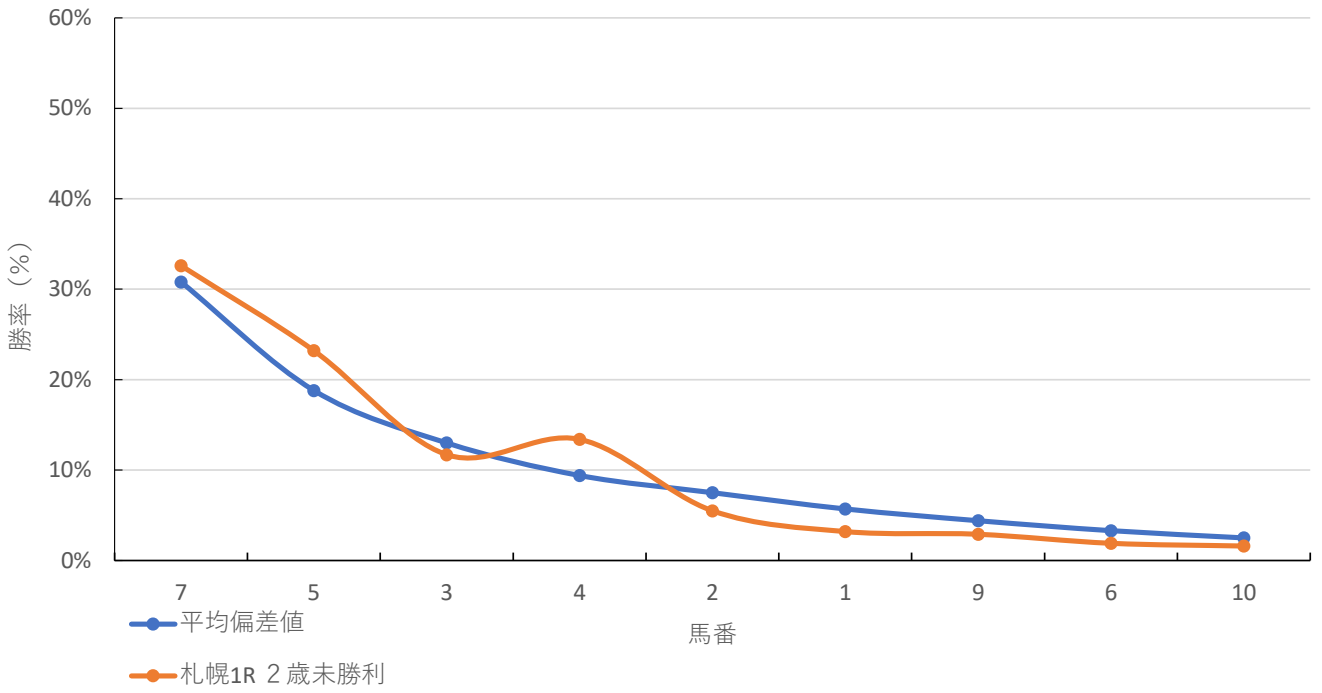
◆推定馬連オッズ&推定決着率

◆推定3連複オッズ&推定決着率

馬番	オッズ	推定決着率	馬番	オッズ	推定決着率
5-7	5.5	18.1%	3-5-7	8.7	11.4%
3-7	10.9	9.2%	4-5-7	9.5	10.5%
4-7	11.2	8.9%	3-4-7	16.1	6.2%
4-5	13.1	7.6%	3-4-5	21.0	4.8%
3-5	13.7	7.3%	2-5-7	21.1	4.7%
3-4	24.2	4.1%	1-5-7	28.6	3.5%
2-7	24.3	4.1%	2-3-7	37.1	2.7%
2-5	26.3	3.8%	2-4-7	37.4	2.7%
1-7	35.1	2.9%	5-7-9	46.3	2.2%
7-9	43.5	2.3%	1-3-7	50.3	2.0%

※実オッズが推定オッズより高いと期待値が100%を超えます

札幌1R 2歳未勝利



2022年8月20日 2回3日 札幌 1R

2歳 未勝利 (9:50発走)

芝・右 1800m

勝率

馬番	馬名	騎手	勝率	調教師	勝率	種牡馬	勝率	馬主	勝率
1	ブラックヴァール	丹内 祐次	1.8%	菊川 正達	0.0%	ジャングルポケット	0.0%	石井 輝昭	0.0%
2	コモドアーズ	柴山 雄一	0.0%	西村 真幸	5.3%	タリスマニック	0.0%	安原 浩司	14.3%
3	ピキニボーイ	浜中 俊	0.0%	梅田 智之	14.3%	ビーチパトロール	0.0%	小林 祥晃	0.0%
4	ナチュラルリバー	藤岡 佑介	6.4%	武 英智	25.0%	ルーラーシップ	10.3%	吉田 晴哉	0.0%
5	フェネストラ	横山 和生	9.7%	清水 久詞	0.0%	サトノアラジン	0.0%	杉山 忠国	12.5%
6	ケイゲンノイッカク	吉田 隼人	22.5%	青木 孝文	6.7%	ブラックタイド	0.0%	野崎 宗信	0.0%
7	エンライトメント	斎藤 新	12.5%	斎藤 誠	0.0%	ゴールドシップ	12.0%	ミルファーム	0.0%
8	ヴァークスティ	横山 琉人	0.0%	相沢 郁	21.4%	ジャスタウェイ	5.6%	本間 茂	14.3%
9	ジャンマギアーナ	角田 大和	16.7%	中竹 和也	20.0%	キズナ	22.2%	加藤 誠	0.0%
10	ディアマイサン	鮫島 克駿	6.7%	松下 武士	0.0%	ハービンジャー	13.6%	吉田 晴哉	0.0%

連対率

馬番	馬名	騎手	連対率	調教師	連対率	種牡馬	連対率	馬主	連対率
1	ブラックヴァール	丹内 祐次	10.9%	菊川 正達	0.0%	ジャングルポケット	0.0%	石井 輝昭	0.0%
2	コモドアーズ	柴山 雄一	0.0%	西村 真幸	21.1%	タリスマニック	0.0%	安原 浩司	14.3%
3	ピキニボーイ	浜中 俊	0.0%	梅田 智之	14.3%	ビーチパトロール	0.0%	小林 祥晃	0.0%
4	ナチュラルリバー	藤岡 佑介	17.0%	武 英智	50.0%	ルーラーシップ	24.1%	吉田 晴哉	0.0%
5	フェネストラ	横山 和生	22.6%	清水 久詞	25.0%	サトノアラジン	20.0%	杉山 忠国	25.0%
6	ケイゲンノイッカク	吉田 隼人	35.0%	青木 孝文	13.3%	ブラックタイド	29.2%	野崎 宗信	0.0%
7	エンライトメント	斎藤 新	25.0%	斎藤 誠	7.7%	ゴールドシップ	28.0%	ミルファーム	14.3%
8	ヴァークスティ	横山 琉人	0.0%	相沢 郁	21.4%	ジャスタウェイ	16.7%	本間 茂	14.3%
9	ジャンマギアーナ	角田 大和	16.7%	中竹 和也	30.0%	キズナ	25.9%	加藤 誠	0.0%
10	ディアマイサン	鮫島 克駿	20.0%	松下 武士	0.0%	ハービンジャー	22.7%	吉田 晴哉	0.0%

複勝率

馬番	馬名	騎手	複勝率	調教師	複勝率	種牡馬	複勝率	馬主	複勝率
1	ブラックヴァール	丹内 祐次	23.6%	菊川 正達	50.0%	ジャングルポケット	0.0%	石井 輝昭	0.0%
2	コモドアーズ	柴山 雄一	18.2%	西村 真幸	36.8%	タリスマニック	0.0%	安原 浩司	42.9%
3	ピキニボーイ	浜中 俊	10.0%	梅田 智之	42.9%	ビーチパトロール	33.3%	小林 祥晃	66.7%
4	ナチュラルリバー	藤岡 佑介	29.8%	武 英智	50.0%	ルーラーシップ	37.9%	吉田 晴哉	25.0%
5	フェネストラ	横山 和生	38.7%	清水 久詞	25.0%	サトノアラジン	40.0%	杉山 忠国	37.5%
6	ケイゲンノイッカク	吉田 隼人	45.0%	青木 孝文	20.0%	ブラックタイド	37.5%	野崎 宗信	0.0%
7	エンライトメント	斎藤 新	25.0%	斎藤 誠	15.4%	ゴールドシップ	36.0%	ミルファーム	28.6%
8	ヴァークスティ	横山 琉人	0.0%	相沢 郁	21.4%	ジャスタウェイ	27.8%	本間 茂	14.3%
9	ジャンマギアーナ	角田 大和	33.3%	中竹 和也	30.0%	キズナ	40.7%	加藤 誠	0.0%
10	ディアマイサン	鮫島 克駿	40.0%	松下 武士	20.0%	ハービンジャー	30.3%	吉田 晴哉	25.0%

2022年8月20日 2回3日 札幌 1R

2歳 未勝利 (9:50発走)

騎手+種牡馬

馬番	馬名	合算
9	ジャンマギアーナ	19.4%
7	エンライトメント	12.3%
6	ケイグンノイッカク	11.3%
10	ディアマイサン	10.2%
4	ナチュラルリバー	8.4%
5	フェネストラ	4.8%
8	ヴァークステイ	2.8%
1	ブラックヴァール	0.9%
2	コモドアーズ	0.0%
3	ビキニボーイ	0.0%

2022年8月20日

新潟1R 障害 3歳以上未勝利

テクニカル6

ptn2

馬連決着率			3連複決着率		
上位3頭	上位6頭	上位9頭	上位3頭	上位6頭	上位9頭
21%	61%	83%	5%	39%	72%

◆推定オッズ&推定確率

馬番	オッズ	馬名	勝率	連対率	複勝率	単回収値	複回収値
1	100.0	シーザワールド	1.0%	2.0%	3.7%	81	56
2	333.3	ケイティミラクル	0.3%	1.7%	3.7%	43	62
3	13.7	ミリタリータンゴ	7.3%	16.1%	27.0%	76	80
4	13.2	アンプロジオ	7.6%	16.5%	26.6%	78	78
5	47.6	サクラルーフェン	2.1%	4.9%	8.8%	72	74
6	6.3	マサハヤニース	15.8%	33.2%	47.4%	71	82
7	18.9	アポロティアモ	5.3%	11.3%	18.8%	84	79
8	7.7	アスターマリンバ	13.0%	26.1%	37.8%	85	80
9	6.7	ヴォートルエロー	15.0%	29.4%	42.6%	83	81
10	34.5	ヨコスカダンディー	2.9%	7.3%	12.8%	72	73
11	4.2	リーガルマナー	23.9%	40.6%	53.6%	80	81
12	33.3	グラスティアプロ	3.0%	7.0%	12.3%	94	83

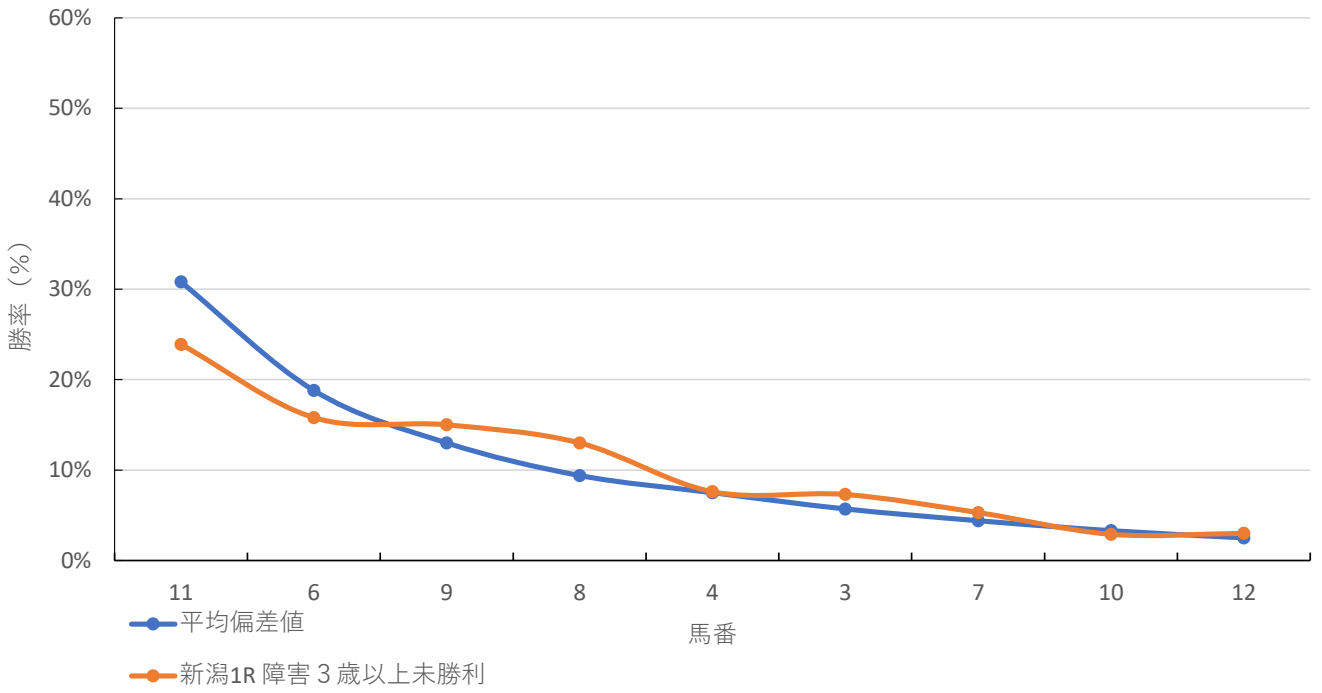
◆推定馬連オッズ&推定決着率

◆推定3連複オッズ&推定決着率

馬番	オッズ	推定決着率	馬番	オッズ	推定決着率
6-11	9.9	10.1%	6-9-11	14.2	7.0%
9-11	12.0	8.4%	6-8-11	17.4	5.8%
8-11	14.5	6.9%	8-9-11	23.2	4.3%
6-9	17.1	5.9%	3-6-11	29.2	3.4%
6-8	19.2	5.2%	4-6-11	29.6	3.4%
8-9	21.7	4.6%	6-8-9	32.8	3.1%
4-11	24.9	4.0%	3-9-11	40.6	2.5%
3-11	25.5	3.9%	4-9-11	41.2	2.4%
4-6	30.4	3.3%	4-8-11	46.4	2.2%
7-11	36.3	2.8%	6-7-11	52.3	1.9%

※実オッズが推定オッズより高いと期待値が100%を超えます

新潟1R 障害 3 歳以上未勝利



2022年8月20日 3回3日 新潟 1R

障害 3歳以上 未勝利 (10:10発走)

芝・外→内 2850m

勝率

馬番	馬名	騎手	勝率	調教師	勝率	種牡馬	勝率	馬主	勝率
1	シーザワールド	大庭 和弥	9.5%	的場 均	0.0%	ブラックタイド	5.3%	村岡 暁憲	0.0%
2	ケイティミラクル	上野 翔	3.4%	小野 次郎	0.0%	キズナ	0.0%	瀧本 和義	0.0%
3	ミリタリータンゴ	白浜 雄造	7.4%	中竹 和也	0.0%	エイシンフラッシュ	7.1%	社台レースホース	0.0%
4	アンプロジオ	石神 深一	9.8%	菊沢 隆徳	0.0%	ローズキングダム	0.0%	シルクレーシング	20.0%
5	サクラルーフェン	袁島 靖典	5.0%	尾関 知人	22.2%	アイルハヴアナザー	0.0%	さくらコマース	0.0%
6	マサハヤニース	森 一馬	12.9%	今野 貞一	0.0%	ワークフォース	0.0%	中村 政夫	0.0%
7	アポロティアモ	伴 啓太	0.0%	岩戸 孝樹	12.5%	ヴィクトワールピサ	0.0%	アポロサラブレッドクラブ	0.0%
8	アスターマリンバ	植野 貴也	10.7%	中竹 和也	0.0%	ネオユニヴァース	4.3%	加藤 久枝	0.0%
9	ヴォートルエロー	江田 勇亮	0.0%	田村 康仁	7.7%	スクリーンヒーロー	16.7%	ラ・メール	0.0%
10	ヨコスカダンディー	小野寺 祐太	7.0%	清水 英克	10.0%	ジャングルポケット	18.2%	高木競走馬育成牧場	0.0%
11	リーガルマナー	小牧 加矢太	0.0%	四位 洋文	0.0%	ロードカナロア	0.0%	吉田 勝己	0.0%
12	グラスディアブロ	大江原 圭	2.8%	佐藤 吉勝	0.0%	ジャスタウェイ	0.0%	半沢	0.0%

連対率

馬番	馬名	騎手	連対率	調教師	連対率	種牡馬	連対率	馬主	連対率
1	シーザワールド	大庭 和弥	9.5%	的場 均	16.7%	ブラックタイド	21.1%	村岡 暁憲	0.0%
2	ケイティミラクル	上野 翔	10.3%	小野 次郎	0.0%	キズナ	0.0%	瀧本 和義	0.0%
3	ミリタリータンゴ	白浜 雄造	14.8%	中竹 和也	25.0%	エイシンフラッシュ	21.4%	社台レースホース	7.7%
4	アンプロジオ	石神 深一	19.5%	菊沢 隆徳	0.0%	ローズキングダム	25.0%	シルクレーシング	26.7%
5	サクラルーフェン	袁島 靖典	15.0%	尾関 知人	33.3%	アイルハヴアナザー	0.0%	さくらコマース	0.0%
6	マサハヤニース	森 一馬	16.1%	今野 貞一	0.0%	ワークフォース	12.5%	中村 政夫	0.0%
7	アポロティアモ	伴 啓太	8.3%	岩戸 孝樹	12.5%	ヴィクトワールピサ	0.0%	アポロサラブレッドクラブ	0.0%
8	アスターマリンバ	植野 貴也	21.4%	中竹 和也	25.0%	ネオユニヴァース	13.0%	加藤 久枝	0.0%
9	ヴォートルエロー	江田 勇亮	16.7%	田村 康仁	23.1%	スクリーンヒーロー	16.7%	ラ・メール	100.0%
10	ヨコスカダンディー	小野寺 祐太	11.6%	清水 英克	10.0%	ジャングルポケット	18.2%	高木競走馬育成牧場	0.0%
11	リーガルマナー	小牧 加矢太	0.0%	四位 洋文	50.0%	ロードカナロア	0.0%	吉田 勝己	16.7%
12	グラスディアブロ	大江原 圭	8.3%	佐藤 吉勝	0.0%	ジャスタウェイ	0.0%	半沢	0.0%

複勝率

馬番	馬名	騎手	複勝率	調教師	複勝率	種牡馬	複勝率	馬主	複勝率
1	シーザワールド	大庭 和弥	28.6%	的場 均	16.7%	ブラックタイド	21.1%	村岡 暁憲	0.0%
2	ケイティミラクル	上野 翔	15.5%	小野 次郎	0.0%	キズナ	25.0%	瀧本 和義	0.0%
3	ミリタリータンゴ	白浜 雄造	22.2%	中竹 和也	25.0%	エイシンフラッシュ	50.0%	社台レースホース	15.4%
4	アンプロジオ	石神 深一	24.4%	菊沢 隆徳	0.0%	ローズキングダム	25.0%	シルクレーシング	40.0%
5	サクラルーフェン	袁島 靖典	17.5%	尾関 知人	33.3%	アイルハヴアナザー	0.0%	さくらコマース	0.0%
6	マサハヤニース	森 一馬	19.4%	今野 貞一	0.0%	ワークフォース	25.0%	中村 政夫	0.0%
7	アポロティアモ	伴 啓太	12.5%	岩戸 孝樹	12.5%	ヴィクトワールピサ	0.0%	アポロサラブレッドクラブ	0.0%
8	アスターマリンバ	植野 貴也	25.0%	中竹 和也	25.0%	ネオユニヴァース	17.4%	加藤 久枝	0.0%
9	ヴォートルエロー	江田 勇亮	33.3%	田村 康仁	38.5%	スクリーンヒーロー	33.3%	ラ・メール	100.0%
10	ヨコスカダンディー	小野寺 祐太	16.3%	清水 英克	10.0%	ジャングルポケット	18.2%	高木競走馬育成牧場	0.0%
11	リーガルマナー	小牧 加矢太	100.0%	四位 洋文	50.0%	ロードカナロア	0.0%	吉田 勝己	16.7%
12	グラスディアブロ	大江原 圭	13.9%	佐藤 吉勝	0.0%	ジャスタウェイ	14.3%	半沢	0.0%

2022年8月20日 3回3日 新潟 1R

障害3歳以上 未勝利 (10:10発走)

騎手+種牡馬

馬番	馬名	合算
10	ヨコスカダンディー	12.6%
9	ヴォートルエロー	8.3%
8	アスターマリンバ	7.5%
1	シーザワールド	7.4%
3	ミリタリータンゴ	7.3%
6	マサハヤニース	6.5%
4	アンプロジオ	4.9%
5	サクラルーフェン	2.5%
2	ケイティミラクル	1.7%
12	グラスディアプロ	1.4%
11	リーガルマナー	0.0%
7	アポロティアモ	0.0%

2022年8月20日	小倉1R 2歳未勝利
------------	------------

テクニカル6	ptn2
--------	------

馬連決着率			3連複決着率		
上位3頭	上位6頭	上位9頭	上位3頭	上位6頭	上位9頭
21%	61%	83%	5%	39%	72%

◆推定オッズ&推定確率

馬番	オッズ	馬名	勝率	連対率	複勝率	単回収値	複回収値
1	8.5	イナウイंक	11.7%	24.2%	34.6%	91	79
2	15.2	テイケイヴィーノ	6.6%	13.9%	21.5%	85	76
3	8.6	タマモメガジョッキ	11.6%	24.1%	35.4%	85	82
4	3.8	クインズエルサ	26.4%	43.9%	56.5%	79	81
5	6.6	フェリキタス	15.1%	31.5%	44.9%	71	80
6	7.0	スプレنديダ	14.3%	26.4%	39.7%	86	78
7	200.0	アリアージュ	0.5%	2.3%	4.1%	92	78
8	50.0	ワキアプリンセス	2.0%	7.2%	10.6%	64	85
9	18.9	プリティジェニー	5.3%	11.3%	18.8%	84	79
10	34.5	キャビネットバトル	2.9%	7.3%	12.8%	72	73

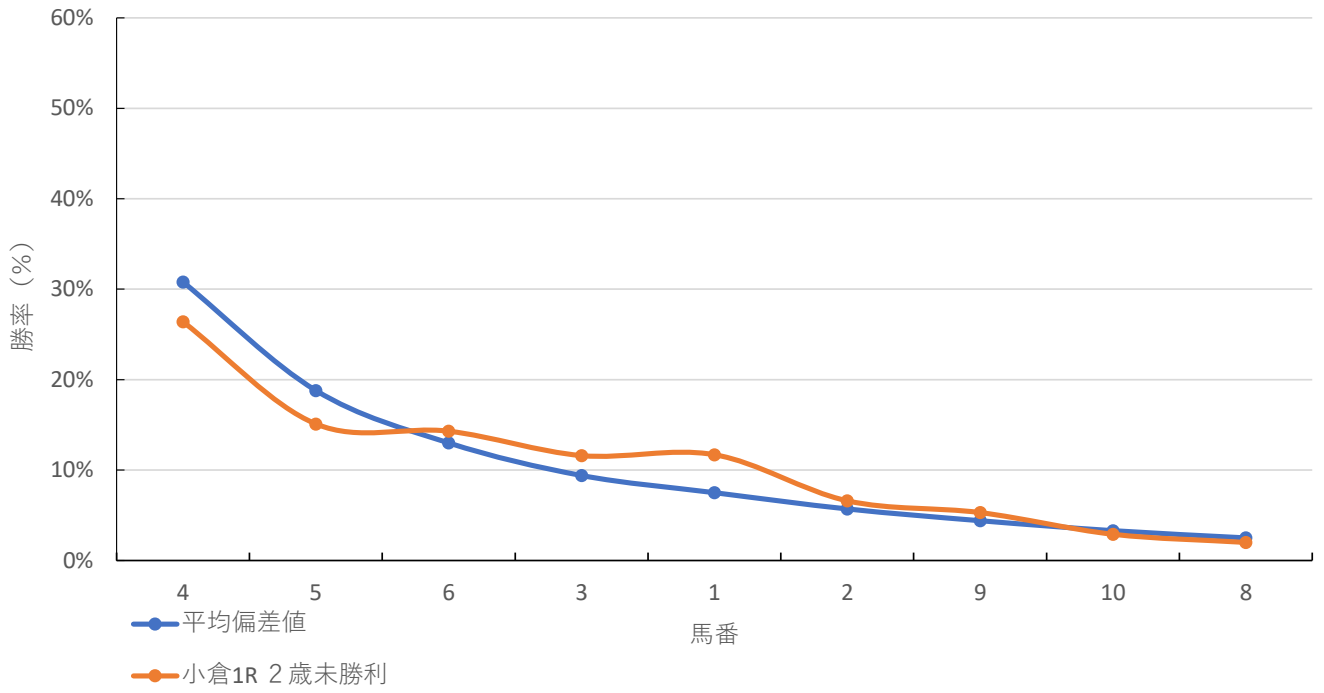
◆推定馬連オッズ&推定決着率

◆推定3連複オッズ&推定決着率

馬番	オッズ	推定決着率	馬番	オッズ	推定決着率
4-5	9.6	10.4%	4-5-6	15.3	6.5%
4-6	12.3	8.1%	3-4-5	18.6	5.4%
3-4	14.5	6.9%	1-4-5	22.8	4.4%
1-4	15.7	6.4%	3-4-6	25.2	4.0%
5-6	20.0	5.0%	1-4-6	32.2	3.1%
1-5	21.9	4.6%	1-3-4	36.1	2.8%
3-5	22.0	4.6%	2-4-5	36.7	2.7%
3-6	26.2	3.8%	3-5-6	39.6	2.5%
2-4	27.3	3.7%	2-4-6	51.8	1.9%
4-9	33.6	3.0%	4-5-9	52.4	1.9%

※実オッズが推定オッズより高いと期待値が100%を超えます

小倉1R 2歳未勝利



2022年8月20日 4回3日 小倉 1R

2歳 未勝利 (10:00発走)

芝・右 1200m

勝率

馬番	馬名	騎手	勝率	調教師	勝率	種牡馬	勝率	馬主	勝率
1	イナウインク	C.ホー	0.0%	新谷 功一	10.5%	ダノンレジェンド	0.0%	岡田 牧雄	3.0%
2	テイケイヴィーノ	団野 大成	3.3%	荒川 義之	2.0%	ダノンバラード	0.0%	兼松 忠男	0.0%
3	タマモメガジョッキ	和田 竜二	10.2%	南井 克巳	15.5%	デクラレーションオブウォー	20.0%	タマモ	18.2%
4	クインズエルサ	川田 将雅	22.8%	西村 真幸	8.7%	デクラレーションオブウォー	20.0%	ケイアイスタリオン	18.2%
5	フェリキタス	松本 大輝	0.0%	羽月 友彦	0.0%	ビッグアーサー	8.0%	友駿ホースクラブ	11.1%
6	スプレنديダ	小沢 大仁	2.9%	茶木 太樹	13.3%	ショウナンカンパ	9.6%	吉田 千津	0.0%
7	アリアージュ	角田 大河	21.1%	加用 正	7.2%	ヴィクトワールピサ	7.6%	グリーンファーム	5.9%
8	ワキアプリンセス	永島 まなみ	4.0%	橋田 満	5.9%	デクラレーションオブウォー	20.0%	永井商事	0.0%
9	プリティジェニー	今村 聖奈	15.8%	西村 真幸	8.7%	ジャスタウェイ	7.2%	大和屋 暁	0.0%
10	キャビネットバトル	長岡 禎仁	2.6%	杉山 佳明	6.7%	ダイワメジャー	10.9%	琴浦 諒	0.0%

連対率

馬番	馬名	騎手	連対率	調教師	連対率	種牡馬	連対率	馬主	連対率
1	イナウインク	C.ホー	50.0%	新谷 功一	15.8%	ダノンレジェンド	3.7%	岡田 牧雄	9.0%
2	テイケイヴィーノ	団野 大成	8.2%	荒川 義之	7.8%	ダノンバラード	9.5%	兼松 忠男	12.5%
3	タマモメガジョッキ	和田 竜二	22.3%	南井 克巳	22.6%	デクラレーションオブウォー	40.0%	タマモ	24.2%
4	クインズエルサ	川田 将雅	38.6%	西村 真幸	23.2%	デクラレーションオブウォー	40.0%	ケイアイスタリオン	36.4%
5	フェリキタス	松本 大輝	4.5%	羽月 友彦	0.0%	ビッグアーサー	16.0%	友駿ホースクラブ	11.1%
6	スプレنديダ	小沢 大仁	8.8%	茶木 太樹	13.3%	ショウナンカンパ	15.1%	吉田 千津	25.0%
7	アリアージュ	角田 大河	31.6%	加用 正	16.9%	ヴィクトワールピサ	19.0%	グリーンファーム	8.8%
8	ワキアプリンセス	永島 まなみ	12.0%	橋田 満	5.9%	デクラレーションオブウォー	40.0%	永井商事	0.0%
9	プリティジェニー	今村 聖奈	21.1%	西村 真幸	23.2%	ジャスタウェイ	14.5%	大和屋 暁	33.3%
10	キャビネットバトル	長岡 禎仁	5.3%	杉山 佳明	6.7%	ダイワメジャー	20.6%	琴浦 諒	0.0%

複勝率

馬番	馬名	騎手	複勝率	調教師	複勝率	種牡馬	複勝率	馬主	複勝率
1	イナウインク	C.ホー	50.0%	新谷 功一	21.1%	ダノンレジェンド	14.8%	岡田 牧雄	10.0%
2	テイケイヴィーノ	団野 大成	18.0%	荒川 義之	15.7%	ダノンバラード	19.0%	兼松 忠男	25.0%
3	タマモメガジョッキ	和田 竜二	33.8%	南井 克巳	34.5%	デクラレーションオブウォー	40.0%	タマモ	39.4%
4	クインズエルサ	川田 将雅	45.6%	西村 真幸	24.6%	デクラレーションオブウォー	40.0%	ケイアイスタリオン	36.4%
5	フェリキタス	松本 大輝	9.0%	羽月 友彦	9.1%	ビッグアーサー	24.0%	友駿ホースクラブ	22.2%
6	スプレنديダ	小沢 大仁	8.8%	茶木 太樹	20.0%	ショウナンカンパ	23.3%	吉田 千津	45.0%
7	アリアージュ	角田 大河	31.6%	加用 正	25.3%	ヴィクトワールピサ	22.8%	グリーンファーム	17.6%
8	ワキアプリンセス	永島 まなみ	16.0%	橋田 満	5.9%	デクラレーションオブウォー	40.0%	永井商事	0.0%
9	プリティジェニー	今村 聖奈	36.8%	西村 真幸	24.6%	ジャスタウェイ	24.6%	大和屋 暁	33.3%
10	キャビネットバトル	長岡 禎仁	10.5%	杉山 佳明	13.3%	ダイワメジャー	31.1%	琴浦 諒	0.0%

2022年8月20日 4回3日 小倉 1R

2歳 未勝利 (10:00発走)

騎手+種牡馬

馬番	馬名	合算
4	クインズエルサ	21.4%
3	タマモメガジョッキ	15.1%
7	アリアージュ	14.3%
8	ワキアプリンセス	12.0%
9	ブリティジェニー	11.5%
10	キャビネットバトル	6.8%
6	スプレنديダ	6.3%
5	フェリキタス	4.0%
2	テイケイヴィーノ	1.6%
1	イナウインク	0.0%

2022年8月20日 札幌12R 3歳以上1勝クラス

テクニカル6 ptn4

馬連決着率			3連複決着率		
上位3頭	上位6頭	上位9頭	上位3頭	上位6頭	上位9頭
32%	69%	88%	8%	48%	78%

◆推定オッズ&推定確率

馬番	オッズ	馬名	勝率	連対率	複勝率	単回収値	複回収値
1	3.1	スミ	31.8%	50.7%	64.9%	83	86
2	24.4	ファミリークレスト	4.1%	10.1%	18.2%	81	80
3	12.0	タマモタツダンス	8.3%	18.6%	30.3%	83	81
4	10.0	セレッソ	10.0%	22.4%	34.8%	78	80
5	200.0	シンシアハート	0.5%	1.0%	4.6%	5	33
6	4.1	ランプロファイア	24.3%	46.1%	59.4%	83	86
7	76.9	メイショウホオズキ	1.3%	2.6%	3.9%	79	13
8	13.9	クインズステラ	7.2%	17.4%	29.3%	81	82

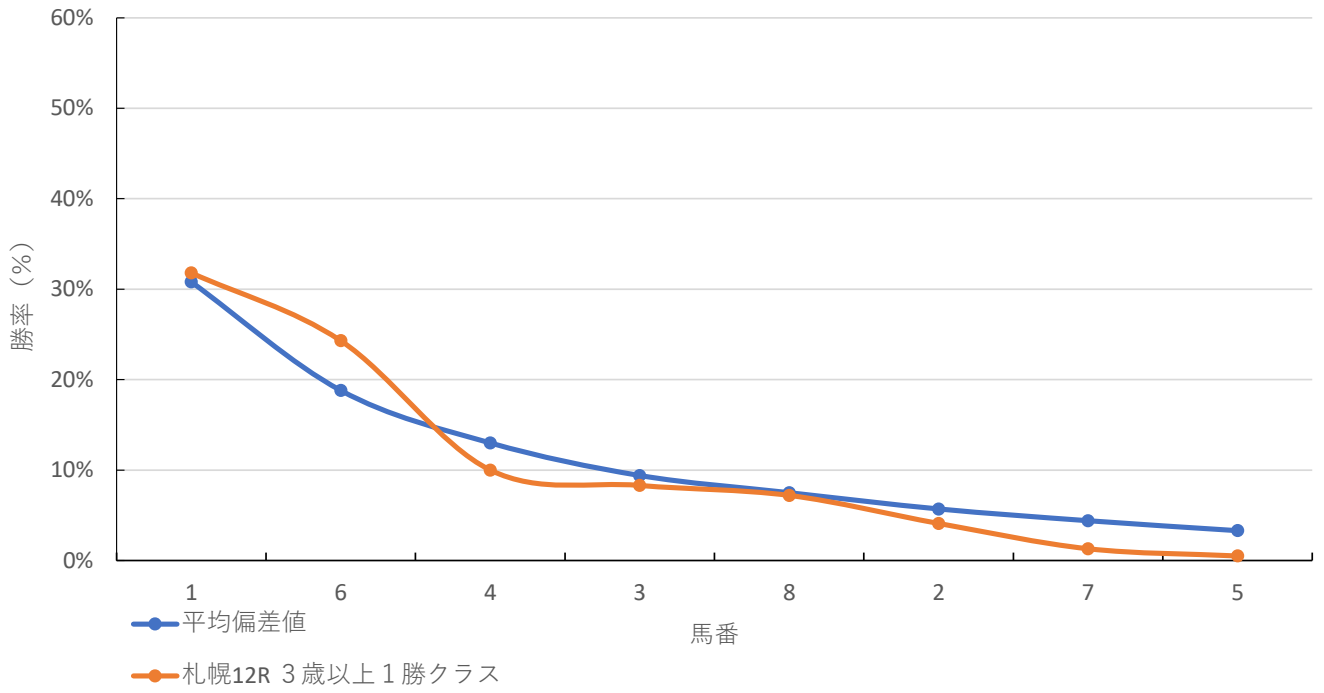
◆推定馬連オッズ&推定決着率

◆推定3連複オッズ&推定決着率

馬番	オッズ	推定決着率	馬番	オッズ	推定決着率
1-6	5.7	17.5%	1-4-6	11.5	8.7%
1-4	12.6	8.0%	1-3-6	14.3	7.0%
4-6	16.1	6.2%	1-6-8	17.7	5.6%
1-3	16.3	6.1%	1-2-6	28.5	3.5%
1-8	18.9	5.3%	1-3-4	29.2	3.4%
3-6	19.4	5.1%	1-4-8	37.8	2.6%
6-8	20.8	4.8%	3-4-6	39.9	2.5%
1-2	32.6	3.1%	1-3-8	43.4	2.3%
3-4	40.0	2.5%	1-2-4	60.8	1.6%
1-7	126.4	0.8%	1-6-7	166.4	0.6%

※実オッズが推定オッズより高いと期待値が100%を超えます

札幌12R 3歳以上1勝クラス



2022年8月20日 2回3日 札幌 12R

3歳以上 1勝クラス (16:05発走)

ダート・右 1700m

勝率

馬番	馬名	騎手	勝率	調教師	勝率	種牡馬	勝率	馬主	勝率
1	スミ	角田 大和	0.0%	高橋 亮	0.0%	リオンディーズ	25.0%	市川義美ホールディングス	28.6%
2	ファミリークレスト	横山 武史	12.9%	和田 勇介	7.7%	ジャスタウェイ	3.1%	吉田 和美	0.0%
3	タマモタップダンス	小林 凌大	2.6%	伊藤 圭三	11.8%	エスポワールシチー	10.0%	タマモ	7.7%
4	セレッソ	横山 和生	13.9%	長谷川 浩大	0.0%	ドレフォン	6.7%	中村 祐子	50.0%
5	シンシアハート	土田 真翔	0.0%	蛭名 利弘	12.5%	スウェプトオーヴァーボード	0.0%	ノルマンディーサラブレッド	2.2%
6	ランプロファイア	池添 謙一	13.1%	古賀 慎明	0.0%	モーリス	20.0%	吉田 勝己	8.3%
7	メイショウホオズキ	鮫島 克駿	8.7%	高柳 瑞樹	11.1%	キンシャサノキセキ	7.2%	松本 好雄	7.0%
8	クインズステラ	菱田 裕二	7.4%	池上 昌和	12.5%	ジャスタウェイ	3.1%	ケイアイスタリオン	42.9%

連対率

馬番	馬名	騎手	連対率	調教師	連対率	種牡馬	連対率	馬主	連対率
1	スミ	角田 大和	5.3%	高橋 亮	15.4%	リオンディーズ	33.3%	市川義美ホールディングス	42.9%
2	ファミリークレスト	横山 武史	21.4%	和田 勇介	15.4%	ジャスタウェイ	12.5%	吉田 和美	14.3%
3	タマモタップダンス	小林 凌大	10.5%	伊藤 圭三	26.5%	エスポワールシチー	23.3%	タマモ	23.1%
4	セレッソ	横山 和生	23.1%	長谷川 浩大	0.0%	ドレフォン	20.0%	中村 祐子	50.0%
5	シンシアハート	土田 真翔	0.0%	蛭名 利弘	25.0%	スウェプトオーヴァーボード	0.0%	ノルマンディーサラブレッド	8.7%
6	ランプロファイア	池添 謙一	20.2%	古賀 慎明	12.5%	モーリス	20.0%	吉田 勝己	16.7%
7	メイショウホオズキ	鮫島 克駿	21.7%	高柳 瑞樹	11.1%	キンシャサノキセキ	18.8%	松本 好雄	8.8%
8	クインズステラ	菱田 裕二	11.6%	池上 昌和	12.5%	ジャスタウェイ	12.5%	ケイアイスタリオン	57.1%

複勝率

馬番	馬名	騎手	複勝率	調教師	複勝率	種牡馬	複勝率	馬主	複勝率
1	スミ	角田 大和	15.8%	高橋 亮	46.2%	リオンディーズ	33.3%	市川義美ホールディングス	50.0%
2	ファミリークレスト	横山 武史	30.7%	和田 勇介	23.1%	ジャスタウェイ	12.5%	吉田 和美	14.3%
3	タマモタップダンス	小林 凌大	18.4%	伊藤 圭三	29.4%	エスポワールシチー	26.7%	タマモ	30.8%
4	セレッソ	横山 和生	32.4%	長谷川 浩大	11.1%	ドレフォン	26.7%	中村 祐子	75.0%
5	シンシアハート	土田 真翔	0.0%	蛭名 利弘	43.8%	スウェプトオーヴァーボード	0.0%	ノルマンディーサラブレッド	19.6%
6	ランプロファイア	池添 謙一	35.7%	古賀 慎明	25.0%	モーリス	20.0%	吉田 勝己	25.0%
7	メイショウホオズキ	鮫島 克駿	21.7%	高柳 瑞樹	22.2%	キンシャサノキセキ	24.6%	松本 好雄	21.1%
8	クインズステラ	菱田 裕二	24.2%	池上 昌和	12.5%	ジャスタウェイ	12.5%	ケイアイスタリオン	71.4%

2022年8月20日 2回3日 札幌 12R

3歳以上 1勝クラス (16:05発走)

騎手+種牡馬

馬番	馬名	合算
6	ランプロファイア	16.5%
1	スミ	12.5%
4	セレッソ	10.3%
2	ファミリークレスト	8.0%
7	メイショウホオズキ	8.0%
3	タマモタップダンス	6.3%
8	クインズステラ	5.2%
5	シンシアハート	0.0%

2022年8月20日

新潟12R 3歳以上1勝クラス

テクニカル6

ptn5

馬連決着率			3連複決着率		
上位3頭	上位6頭	上位9頭	上位3頭	上位6頭	上位9頭
40%	75%	91%	13%	55%	83%

◆推定オッズ&推定確率

馬番	オッズ	馬名	勝率	連対率	複勝率	単回収値	複回収値
1	43.5	サトノディーバ	2.3%	6.8%	13.1%	63	72
2	4.2	ロムネヤ	23.7%	41.8%	54.2%	95	84
3	66.7	シベール	1.5%	4.1%	7.5%	82	85
4	4.7	ルージュリナーージュ	21.5%	41.1%	62.6%	71	90
5	27.0	エコルフリューゲル	3.7%	8.2%	15.1%	84	67
6	5.1	エターナルタイム	19.8%	41.3%	55.0%	80	84
7	333.3	セプテンベル	0.3%	0.7%	2.2%	66	66
8	71.4	ピナ	1.4%	3.3%	5.4%	106	71
9	14.9	フレイミングサン	6.7%	17.1%	27.0%	79	77
10	21.7	ウインピクシス	4.6%	11.1%	20.0%	78	76
11	333.3	スノーグレース	0.3%	1.0%	2.0%	36	46
12	66.7	ウインメイユール	1.5%	4.2%	8.2%	91	86
13	12.3	ミファヴォリート	8.1%	19.8%	33.3%	77	80
14	62.5	スウィートブルーム	1.6%	4.6%	9.3%	63	70
15	200.0	フェルマーテ	0.5%	1.5%	2.7%	54	50

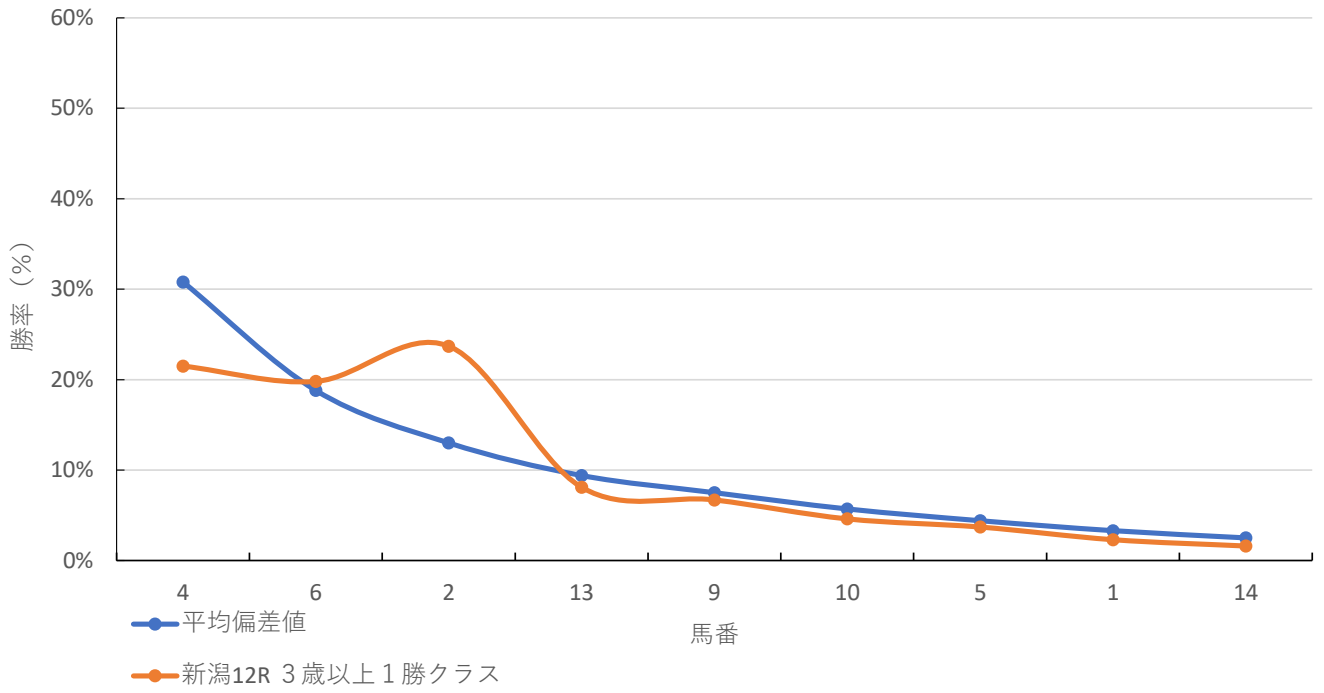
◆推定馬連オッズ&推定決着率

◆推定3連複オッズ&推定決着率

馬番	オッズ	推定決着率	馬番	オッズ	推定決着率
4-6	7.9	12.7%	2-4-6	8.2	12.1%
2-4	8.3	12.0%	4-6-13	14.5	6.9%
2-6	9.7	10.4%	2-4-13	17.7	5.6%
4-13	18.9	5.3%	4-6-9	21.5	4.6%
2-13	20.1	5.0%	2-6-13	25.2	4.0%
6-13	20.4	4.9%	2-4-9	27.3	3.7%
6-9	23.6	4.2%	4-6-10	29.0	3.4%
4-9	23.7	4.2%	2-4-10	36.8	2.7%
4-10	36.5	2.7%	4-9-13	44.4	2.3%
4-5	49.5	2.0%	4-5-6	48.1	2.1%

※実オッズが推定オッズより高いと期待値が100%を超えます

新潟12R 3歳以上1勝クラス



2022年8月20日 3回3日 新潟 12R

3歳以上 1勝クラス (16:30発走)

芝・左外 1800m

勝率

馬番	馬名	騎手	勝率	調教師	勝率	種牡馬	勝率	馬主	勝率
1	サトノディーバ	松山 弘平	0.0%	矢作 芳人	18.2%	ドゥラメンテ	10.0%	サトミホースカンパニー	16.7%
2	ロムネヤ	三浦 皇成	9.8%	国枝 栄	18.9%	ディーブインパクト	14.6%	金子真人ホールディングス	4.0%
3	シベール	小林 脩斗	0.0%	久保田 貴士	9.1%	ルーラーシップ	9.6%	ロードホースクラブ	12.5%
4	ルージュリナージュ	福永 祐一	28.6%	宗像 義忠	6.3%	スピルバーグ	0.0%	東京ホースレーシング	21.2%
5	エコルフリューゲル	内田 博幸	5.3%	鈴木 慎太郎	0.0%	ダイワメジャー	5.6%	鈴木 昌樹	0.0%
6	エターナルタイム	戸崎 圭太	13.7%	中川 公成	0.0%	ロードカナロア	12.9%	サンデーレーシング	12.4%
7	セプテンベル	佐々木 大輔	0.0%	武井 亮	25.0%	ドゥラメンテ	10.0%	大富 智弘	0.0%
8	ピナ	藤田 菜七子	6.0%	蛭名 利弘	0.0%	キズナ	18.4%	畑佐 博	0.0%
9	フレイミングサン	石川 裕紀人	0.0%	辻 哲英	0.0%	ハーツクライ	8.9%	吉田 晴哉	0.0%
10	ウインピクシス	松岡 正海	0.0%	上原 博之	16.0%	ゴールドシップ	5.4%	ウイン	2.6%
11	スノーグレース	杉原 誠人	7.1%	中舘 英二	0.0%	ドレフォン	33.3%	シルクレーシング	20.0%
12	ウインメイユール	原 優介	0.0%	青木 孝文	0.0%	モーリス	19.2%	ウイン	2.6%
13	ミファヴォリート	津村 明秀	8.0%	木村 哲也	28.6%	キングカメハメハ	8.6%	サンデーレーシング	12.4%
14	スウィートブルーム	柴田 大知	1.7%	和田 雄二	7.7%	ゴールドシップ	5.4%	サラブレッドクラブ・ラフィア	2.4%
15	フェルマーテ	坂井 瑠星	7.1%	戸田 博文	3.6%	ゴールドシップ	5.4%	G1レーシング	11.8%

連対率

馬番	馬名	騎手	連対率	調教師	連対率	種牡馬	連対率	馬主	連対率
1	サトノディーバ	松山 弘平	11.1%	矢作 芳人	18.2%	ドゥラメンテ	27.5%	サトミホースカンパニー	25.0%
2	ロムネヤ	三浦 皇成	25.5%	国枝 栄	32.4%	ディーブインパクト	21.9%	金子真人ホールディングス	16.0%
3	シベール	小林 脩斗	4.5%	久保田 貴士	9.1%	ルーラーシップ	21.3%	ロードホースクラブ	18.8%
4	ルージュリナージュ	福永 祐一	40.0%	宗像 義忠	18.8%	スピルバーグ	8.3%	東京ホースレーシング	24.2%
5	エコルフリューゲル	内田 博幸	13.2%	鈴木 慎太郎	0.0%	ダイワメジャー	8.3%	鈴木 昌樹	0.0%
6	エターナルタイム	戸崎 圭太	41.2%	中川 公成	8.3%	ロードカナロア	25.8%	サンデーレーシング	24.7%
7	セプテンベル	佐々木 大輔	0.0%	武井 亮	25.0%	ドゥラメンテ	27.5%	大富 智弘	100.0%
8	ピナ	藤田 菜七子	18.0%	蛭名 利弘	0.0%	キズナ	31.6%	畑佐 博	0.0%
9	フレイミングサン	石川 裕紀人	3.7%	辻 哲英	25.0%	ハーツクライ	18.5%	吉田 晴哉	20.0%
10	ウインピクシス	松岡 正海	0.0%	上原 博之	20.0%	ゴールドシップ	13.5%	ウイン	15.8%
11	スノーグレース	杉原 誠人	10.7%	中舘 英二	11.1%	ドレフォン	33.3%	シルクレーシング	34.0%
12	ウインメイユール	原 優介	9.5%	青木 孝文	15.0%	モーリス	19.2%	ウイン	15.8%
13	ミファヴォリート	津村 明秀	13.3%	木村 哲也	33.3%	キングカメハメハ	18.6%	サンデーレーシング	24.7%
14	スウィートブルーム	柴田 大知	12.1%	和田 雄二	15.4%	ゴールドシップ	13.5%	サラブレッドクラブ・ラフィア	13.1%
15	フェルマーテ	坂井 瑠星	14.3%	戸田 博文	17.9%	ゴールドシップ	13.5%	G1レーシング	20.6%

複勝率

馬番	馬名	騎手	複勝率	調教師	複勝率	種牡馬	複勝率	馬主	複勝率
1	サトノディーバ	松山 弘平	22.2%	矢作 芳人	31.8%	ドゥラメンテ	45.0%	サトミホースカンパニー	33.3%
2	ロムネヤ	三浦 皇成	29.4%	国枝 栄	48.6%	ディーブインパクト	32.8%	金子真人ホールディングス	20.0%
3	シベール	小林 脩斗	13.6%	久保田 貴士	18.2%	ルーラーシップ	31.9%	ロードホースクラブ	18.8%
4	ルージュリナージュ	福永 祐一	57.1%	宗像 義忠	25.0%	スピルバーグ	16.7%	東京ホースレーシング	30.3%
5	エコルフリューゲル	内田 博幸	18.4%	鈴木 慎太郎	25.0%	ダイワメジャー	19.4%	鈴木 昌樹	100.0%
6	エターナルタイム	戸崎 圭太	41.2%	中川 公成	8.3%	ロードカナロア	32.3%	サンデーレーシング	32.6%
7	セプテンベル	佐々木 大輔	0.0%	武井 亮	50.0%	ドゥラメンテ	45.0%	大富 智弘	100.0%
8	ピナ	藤田 菜七子	26.0%	蛭名 利弘	0.0%	キズナ	34.2%	畑佐 博	0.0%
9	フレイミングサン	石川 裕紀人	11.1%	辻 哲英	75.0%	ハーツクライ	31.9%	吉田 晴哉	60.0%
10	ウインピクシス	松岡 正海	0.0%	上原 博之	20.0%	ゴールドシップ	24.3%	ウイン	21.1%
11	スノーグレース	杉原 誠人	25.0%	中舘 英二	11.1%	ドレフォン	66.7%	シルクレーシング	42.0%
12	ウインメイユール	原 優介	19.0%	青木 孝文	20.0%	モーリス	26.9%	ウイン	21.1%
13	ミファヴォリート	津村 明秀	22.7%	木村 哲也	47.6%	キングカメハメハ	22.9%	サンデーレーシング	32.6%
14	スウィートブルーム	柴田 大知	17.2%	和田 雄二	15.4%	ゴールドシップ	24.3%	サラブレッドクラブ・ラフィア	21.4%
15	フェルマーテ	坂井 瑠星	14.3%	戸田 博文	28.6%	ゴールドシップ	24.3%	G1レーシング	35.3%

2022年8月20日 3回3日 新潟 12R

3歳以上 1勝クラス (16:30発走)

騎手+種牡馬

馬番	馬名	合算
11	スノーグレース	20.2%
4	ルージュリナージュ	14.3%
6	エターナルタイム	13.3%
8	ピナ	12.2%
2	ロムネヤ	12.2%
12	ウインメイユール	9.6%
13	ミファヴォリート	8.3%
15	フェルマーテ	6.3%
5	エコルフリュージェル	5.4%
1	サトノディーバ	5.0%
7	セブテンベル	5.0%
3	シベール	4.8%
9	フレイミングサン	4.4%
14	スウィートブルーム	3.6%
10	ウインピクシス	2.7%

2022年8月20日

小倉12R 3歳以上2勝クラス

テクニカル6

ptn1

馬連決着率			3連複決着率		
上位3頭	上位6頭	上位9頭	上位3頭	上位6頭	上位9頭
17%	54%	80%	4%	33%	68%

◆推定オッズ&推定確率

馬番	オッズ	馬名	勝率	連対率	複勝率	単回収値	複回収値
1	11.6	ヨッシーフェイス	8.6%	17.4%	27.0%	87	80
2	14.7	コパノミッキー	6.8%	13.5%	21.5%	98	86
3	5.4	ラインガルーダ	18.6%	34.8%	47.1%	72	77
4	45.5	スカリーワグ	2.2%	5.0%	9.0%	85	91
5	125.0	テオドラ	0.8%	2.0%	3.8%	71	70
6	7.0	フルールドネージュ	14.2%	27.8%	37.9%	82	77
7	142.9	ワキノクイーン	0.7%	2.0%	3.7%	68	62
8	9.4	ビーアイフェリペ	10.6%	22.8%	34.0%	70	76
9	33.3	ミラクル	3.0%	6.8%	10.5%	96	85
10	12.3	ウェーブメジャー	8.1%	17.4%	25.2%	70	71
11	18.2	オカリナ	5.5%	11.5%	18.4%	88	81
12	33.3	クロデメニル	3.0%	6.8%	12.1%	81	81
13	14.9	コウバコ	6.7%	15.0%	22.5%	80	82
14	24.4	フチサンメルチャン	4.1%	9.2%	15.7%	89	81

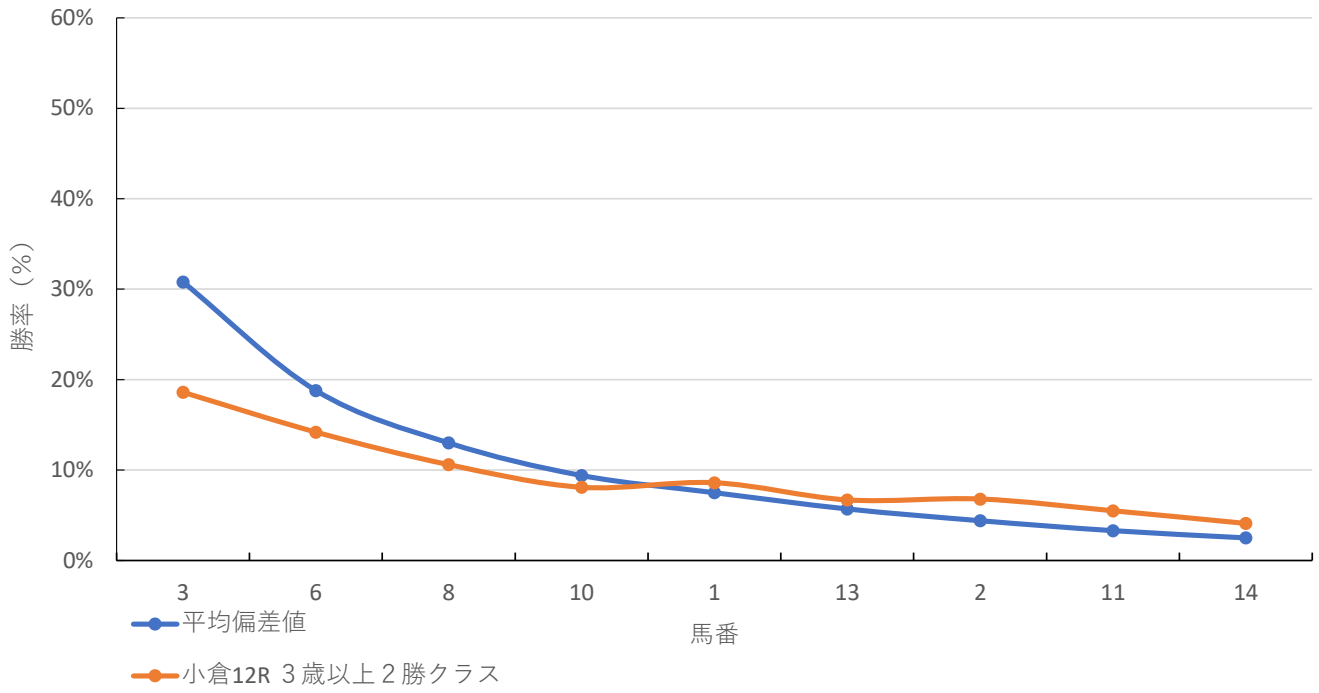
◆推定馬連オッズ&推定決着率

◆推定3連複オッズ&推定決着率

馬番	オッズ	推定決着率	馬番	オッズ	推定決着率
3-6	13.8	7.3%	3-6-8	25.3	3.9%
3-8	18.0	5.6%	3-6-10	37.1	2.7%
3-10	25.4	3.9%	1-3-6	41.5	2.4%
6-8	26.3	3.8%	3-8-10	49.6	2.0%
1-3	27.5	3.6%	3-6-13	49.8	2.0%
3-13	31.9	3.1%	1-3-8	57.8	1.7%
1-6	34.5	2.9%	2-3-6	65.1	1.5%
6-10	34.5	2.9%	3-8-13	69.4	1.4%
2-3	35.5	2.8%	6-8-10	77.0	1.3%
8-10	42.0	2.4%	1-3-10	78.0	1.3%

※実オッズが推定オッズより高いと期待値が100%を超えます

小倉12R 3歳以上2勝クラス



2022年8月20日 4回3日 小倉 12R

3歳以上 2勝クラス (16:15発走)

ダート・右 1000m

勝率

馬番	馬名	騎手	勝率	調教師	勝率	種牡馬	勝率	馬主	勝率
1	ヨッシーフェイス	今村 聖奈	7.7%	寺島 良	20.0%	サウスヴィグラス	9.6%	STレーシング	20.0%
2	コバノミッキー	松若 風馬	9.5%	村山 明	11.5%	コバノリッキー	13.3%	小林 祥晃	18.2%
3	ラインガルーダ	小沢 大仁	4.8%	松永 昌博	12.9%	シニスターミニスター	17.4%	大澤 繁昌	28.6%
4	スカリーワグ	永島 まなみ	0.0%	藤原 英昭	0.0%	ドゥラメンテ	0.0%	ヒダカ・ブリーダーズ・ユニ	4.2%
5	テオドラ	亀田 温心	2.5%	北出 成人	10.0%	サウスヴィグラス	9.6%	ノースヒルズ	9.8%
6	フルールドネージュ	松本 大輝	10.0%	鈴木 孝志	8.7%	ヘニーヒューズ	10.5%	ライオンレースホース	9.5%
7	ワキノクイーン	団野 大成	14.8%	宮本 博	11.8%	トランセンド	0.0%	脇山 良之	0.0%
8	ビーアイフェリベ	C.ホー	0.0%	新谷 功一	11.5%	ヘニーヒューズ	10.5%	馬場 祥晃	100.0%
9	ミラクル	和田 竜二	5.4%	加用 正	5.9%	エイシンフラッシュ	16.7%	協栄	0.0%
10	ウェーブメジャー	藤岡 康太	11.5%	中尾 秀正	3.4%	ダイワメジャー	2.6%	万波 健二	8.3%
11	オカリナ	鮫島 良太	5.9%	宮 徹	14.8%	グランプリボス	6.7%	八木 秀之	0.0%
12	クロデメニル	川田 将雅	40.0%	森 秀行	14.0%	Practical Joke	0.0%	藤田 晋	0.0%
13	コウバコ	幸 英明	12.5%	北出 成人	10.0%	エスポワールシチー	11.1%	増田 江利子	0.0%
14	フチサンメルチャン	小牧 太	12.0%	服部 利之	10.5%	アンライバルド	7.7%	中西 功	9.1%

連対率

馬番	馬名	騎手	連対率	調教師	連対率	種牡馬	連対率	馬主	連対率
1	ヨッシーフェイス	今村 聖奈	7.7%	寺島 良	20.0%	サウスヴィグラス	14.8%	STレーシング	50.0%
2	コバノミッキー	松若 風馬	20.6%	村山 明	19.2%	コバノリッキー	13.3%	小林 祥晃	18.2%
3	ラインガルーダ	小沢 大仁	4.8%	松永 昌博	25.8%	シニスターミニスター	27.5%	大澤 繁昌	28.6%
4	スカリーワグ	永島 まなみ	4.8%	藤原 英昭	0.0%	ドゥラメンテ	11.1%	ヒダカ・ブリーダーズ・ユニ	20.8%
5	テオドラ	亀田 温心	7.5%	北出 成人	15.0%	サウスヴィグラス	14.8%	ノースヒルズ	14.6%
6	フルールドネージュ	松本 大輝	20.0%	鈴木 孝志	8.7%	ヘニーヒューズ	19.3%	ライオンレースホース	14.3%
7	ワキノクイーン	団野 大成	37.0%	宮本 博	11.8%	トランセンド	0.0%	脇山 良之	0.0%
8	ビーアイフェリベ	C.ホー	0.0%	新谷 功一	23.1%	ヘニーヒューズ	19.3%	馬場 祥晃	100.0%
9	ミラクル	和田 竜二	14.3%	加用 正	11.8%	エイシンフラッシュ	20.8%	協栄	0.0%
10	ウェーブメジャー	藤岡 康太	21.2%	中尾 秀正	13.8%	ダイワメジャー	12.8%	万波 健二	25.0%
11	オカリナ	鮫島 良太	20.6%	宮 徹	25.9%	グランプリボス	6.7%	八木 秀之	0.0%
12	クロデメニル	川田 将雅	40.0%	森 秀行	20.9%	Practical Joke	0.0%	藤田 晋	100.0%
13	コウバコ	幸 英明	28.1%	北出 成人	15.0%	エスポワールシチー	16.7%	増田 江利子	0.0%
14	フチサンメルチャン	小牧 太	24.0%	服部 利之	15.8%	アンライバルド	23.1%	中西 功	18.2%

複勝率

馬番	馬名	騎手	複勝率	調教師	複勝率	種牡馬	複勝率	馬主	複勝率
1	ヨッシーフェイス	今村 聖奈	15.4%	寺島 良	20.0%	サウスヴィグラス	21.7%	STレーシング	50.0%
2	コバノミッキー	松若 風馬	27.0%	村山 明	26.9%	コバノリッキー	26.7%	小林 祥晃	36.4%
3	ラインガルーダ	小沢 大仁	19.0%	松永 昌博	38.7%	シニスターミニスター	37.7%	大澤 繁昌	42.9%
4	スカリーワグ	永島 まなみ	9.5%	藤原 英昭	0.0%	ドゥラメンテ	33.3%	ヒダカ・ブリーダーズ・ユニ	29.2%
5	テオドラ	亀田 温心	12.5%	北出 成人	20.0%	サウスヴィグラス	21.7%	ノースヒルズ	24.4%
6	フルールドネージュ	松本 大輝	32.5%	鈴木 孝志	26.1%	ヘニーヒューズ	28.1%	ライオンレースホース	19.0%
7	ワキノクイーン	団野 大成	44.4%	宮本 博	23.5%	トランセンド	0.0%	脇山 良之	0.0%
8	ビーアイフェリベ	C.ホー	0.0%	新谷 功一	34.6%	ヘニーヒューズ	28.1%	馬場 祥晃	100.0%
9	ミラクル	和田 竜二	26.8%	加用 正	41.2%	エイシンフラッシュ	29.2%	協栄	40.0%
10	ウェーブメジャー	藤岡 康太	42.3%	中尾 秀正	34.5%	ダイワメジャー	15.4%	万波 健二	41.7%
11	オカリナ	鮫島 良太	32.4%	宮 徹	25.9%	グランプリボス	13.3%	八木 秀之	0.0%
12	クロデメニル	川田 将雅	40.0%	森 秀行	30.2%	Practical Joke	0.0%	藤田 晋	100.0%
13	コウバコ	幸 英明	35.9%	北出 成人	20.0%	エスポワールシチー	38.9%	増田 江利子	0.0%
14	フチサンメルチャン	小牧 太	28.0%	服部 利之	15.8%	アンライバルド	23.1%	中西 功	18.2%

2022年8月20日 4回3日 小倉 12R

3歳以上 2勝クラス (16:15発走)

騎手+種牡馬

馬番	馬名	合算
12	クロデメニル	20.0%
13	コウバコ	11.8%
2	コパノミッキー	11.4%
3	ラインガルーダ	11.1%
9	ミラクル	11.0%
6	フルールドネージュ	10.3%
14	フチサンメルチャン	9.8%
1	ヨッシーフェイス	8.6%
7	ワキノクイーン	7.4%
10	ウェーブメジャー	7.1%
11	オカリナ	6.3%
5	テオドラ	6.0%
8	ビーアイフェリベ	5.3%
4	スカリーワグ	0.0%